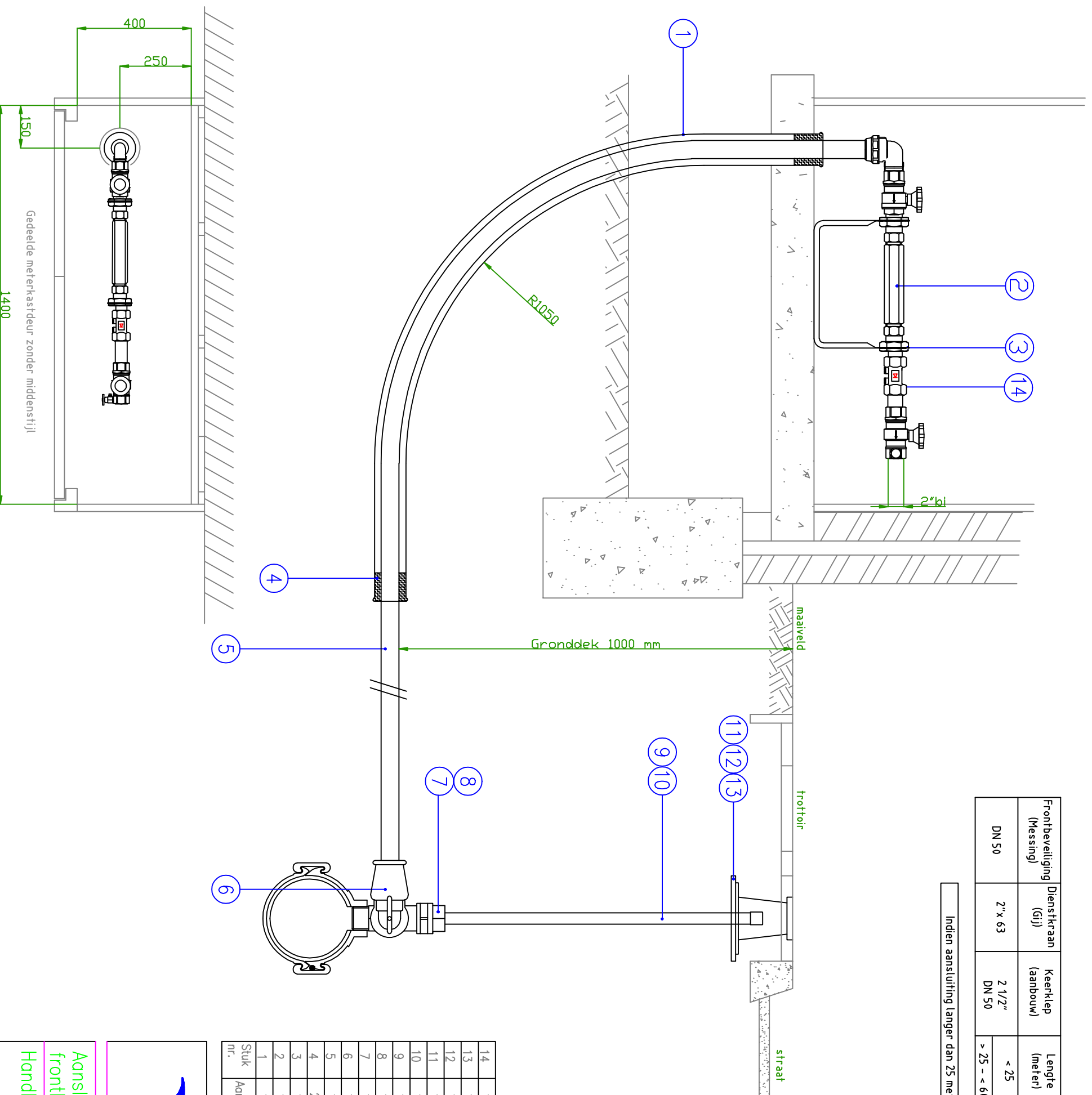


Frontbeveiliging (Messing)	Dienstkraan (Gij)	Keerklap (aanbouw)	Lengte (meter)	Diameter (mm)	Invoer (mm)	Lengte garnituur	Aansluiting DWI	Meterkast breedte	Mantelbuis diameter
DN 50	2" x 63	2 1/2" DN 50	< 25	PE 63 x 55,4	PE 63	± 960 mm	2"bi	14,0 cm	ø 110 mm
			> 25 - < 60	PE 75 x 66	PE 63	± 960 mm	2"bi	14,0 cm	ø 110 mm

Indien aansluiting langer dan 25 meter: dan verloop voor mantelbuis en leiding buiten één maat groter nemen.



14	1	Keerklap	Messing	Din 50	In aansluitpakket
13	1	Betonrand	Beton		In aansluitpakket
12	1	Straotpoot	Kunststof	Vierkant	In aansluitpakket
11	1	Steunraam	Kunststof		In aansluitpakket
10	1	Opzetkop Spindel	Hawle		In aansluitpakket
9	1	Inbouwgarmituur	Hawle		In aansluitpakket
8	1	Opzetstuk Sperre	Gij	2" x 2"	In aansluitpakket
7	1	Dienstkraan	Hawle Gij	2" x 63	In aansluitpakket
6	1	Knie	Hawle	63x63	In aansluitpakket
5	1	Buis PE 80	Hpe	63x55,8	0,8 Mpa
4	2	Hogedruk dichtingsplug	Rubber	100x63	In aansluitpakket
3	1	Watermeterbeugel	RVS	03-16	In aansluitpakket
2	1	Frontbeveiliging	Messing	DN50	In aansluitpakket
1	1	Mantelbuis	pvc	110x3,2	Buigstroal 1050
Stuk nr.	Aantal	Benaming	Material of halfabr.	Normaanduiding of afmeting	Opmerking

Witens



Aansluiting opstelling
frontbeveiliging DN 50
Handboek Distributie

Schaal:	1:10
Getekend:	Teus Smits
Datum:	3 mei 2010
Gewijzigd:	24-01-2011
Gezien:	
Tekening nummer:	Front DN 50